



住家被害が大きかった八木地区 (3.11 17時35分)

2011.3.11

## 東日本大震災・大津波の記録

14時46分 太平洋沖を震源とする巨大地震が発生

(深さ24キロ、M9.0(観測史上最大)、宮城県栗原市で最大震度7、洋野町は震度4を観測)

14時49分 宮城・岩手・福島に大津波警報が発令

15時35分頃 本町沿岸部に津波が襲来。繰り返し押し寄せる大津波の直撃で漁港施設や船舶などの多くの被害が発生

巨大地震による大津波は、本町はじめ東北太平洋沿岸部の街や人々の暮らしを一瞬にして奪い去った…。



種市漁港に押し寄せる大津波の第1波 (3.11 15時35分)



津波により無残に破壊されたJR八戸線の鉄橋(宿戸地区)

岩手県  
洋野町



南側から押し寄せる第1波の津波 (3/11)



大津波に飲み込まれる船舶や漁港関連施設 (3/11)



津波襲来前の種市漁港 (3/11 15:00頃)



巨大津波襲来 堤防を越えて何度も押し寄せる津波 (3/11 15:40頃)



押し流される船舶 (3/11)



種市漁港を飲み込む黒い波 (3/11)



大津波で破壊された護岸や船舶（3/11）



壊滅的な被害を受けた水産加工会社（種市漁港内）（3/11）



津波で被害を受けた岩手県栽培漁業協会種市事業所（県施設）（3/12）



ウニ等高度加工研修センター（3/12）



ふるさと物産館 (3/12)



種市海浜公園 (県施設) (3/12)



浜辺に多数打ち上げられたウニ（小子内地区）



橋桁が損壊したJR八戸線（宿戸地区）



八 木 地 区



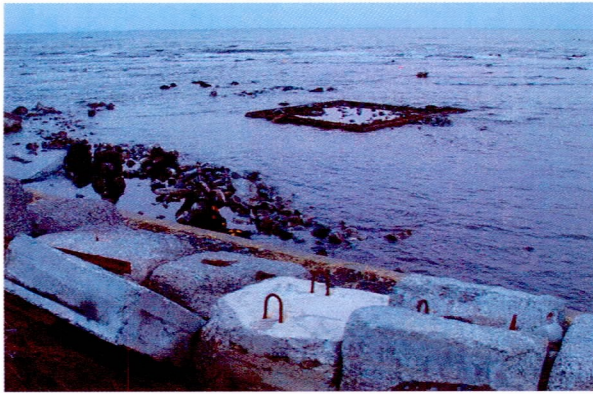
有 家 地 区



小 子 内 地 区



宿 戸 地 区



戸 類 家 地 区



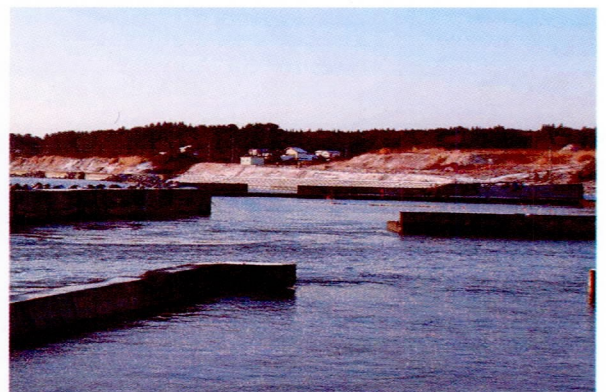
玉 川 地 区



鹿 糠 地 区



角 浜 地 区



そ の 他

